

A background image showing a pair of hands in blue medical gloves gently holding the feet of a newborn baby. The baby's feet are in the foreground, showing clear footprints. The hands are positioned on either side of the feet, with the right hand holding the right foot and the left hand holding the left foot. The background is a soft, out-of-focus blue and white, suggesting a clinical or hospital setting. A bright light source is visible behind the hands, creating a warm, golden glow that illuminates the scene.

POLÍTICA DE SUSTENTABILIDADE DA CUF

PROPÓSITO

O nosso Propósito de sempre:

**PELA VIDA,
COM HUMANIDADE
E EXCELÊNCIA.**

A CUF nasceu há 80 anos quando, em 1945, o Hospital CUF Infante Santo abriu as suas portas pela primeira vez para prestar cuidados de saúde aos cerca de 80 mil colaboradores e familiares que o Grupo empregava na altura. Desde esse momento, até hoje, tem-se norteado por um propósito claro: Pela Vida, com Humanidade e Excelência.

Este propósito dá sentido ao que fazemos, fortalece a nossa identidade e guia-nos nos momentos de decisão e desafio. Somos uma comunidade movida pela excelência e humanismo, empenhada em cuidar bem de cada vez mais pessoas e famílias, com empatia e dignidade, onde quer que a Vida aconteça.

É com este legado que mantemos o nosso compromisso com a sustentabilidade como elemento central da estratégia da CUF.

VALORES

A cultura e os princípios orientadores que partilhamos traduzem-se num padrão de comportamento que respeitamos e expressamos na gestão diária das nossas atividades. Estes são os cinco valores que nos caracterizam e guiam no caminho promissor que temos pela frente:

COMPETÊNCIA

Incentivamos uma atitude permanente de fazer mais e melhor, através da responsabilidade individual e do trabalho em equipa, ambicionando a excelência e a consistência.

INOVAÇÃO

Fomentamos uma cultura empreendedora e uma mentalidade aberta e curiosa, na procura constante de novas soluções e oportunidades criadoras de valor.

DESENVOLVIMENTO HUMANO

Colocamos a dignidade das pessoas no centro das nossas decisões e contribuimos para o desenvolvimento das suas capacidades, fomentando a autonomia e a aprendizagem contínua.

INTEGRIDADE

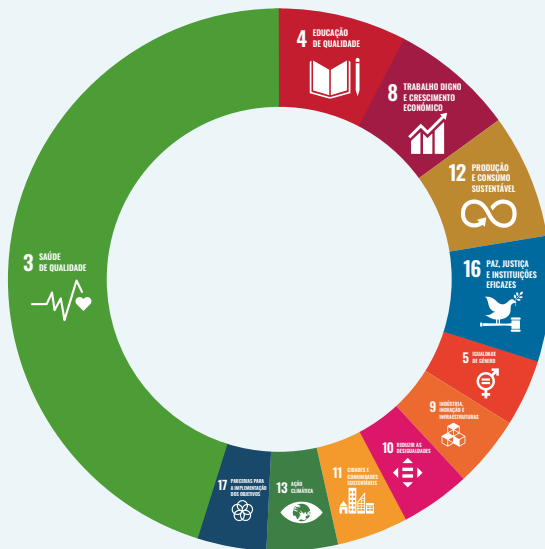
Promovemos um comportamento ético e honesto, criando relações de confiança e lealdade com quem nos relacionamos, tratando todos com equidade e verdade.

DIGNIDADE E BEM-ESTAR DA PESSOA

Acreditamos no respeito pela dignidade em todos os momentos como princípio universal, incluindo a compaixão e a capacidade de estar com quem sofre, procurando o bem-estar integral da pessoa em todos os momentos.

Na CUF, acreditamos que o futuro se constrói sob uma orientação permanente para criar impactos positivos duradouros, de forma a contribuir para um sistema de saúde centrado nas pessoas, com comunidades mais apoiadas e com foco num futuro mais sustentável.

OBJETIVOS DE DESENVOLVIMENTO SUSTENTÁVEL



Cuidar da saúde é também cuidar do futuro. Por isso, reforçamos a aposta na sustentabilidade, adotando práticas que asseguram o equilíbrio entre inovação, eficiência e responsabilidade ambiental e social.

A CUF está há muito comprometida com a sustentabilidade, e tem alinhado a sua estratégia com os Objetivos de Desenvolvimento Sustentável (ODS) estabelecidos pela Agenda 2030 das Nações Unidas, de forma a desempenhar um papel ativo na sua concretização.

Pela natureza da sua atividade, a CUF impacta diretamente o ODS 3 (Saúde de Qualidade), sendo este o seu ODS central, tendo quatro ODS estratégicos e seis ODS impactados.

ODS CENTRAL



METAS IMPACTADAS
3.4, 3.6, 3.9

ODS ESTRATÉGICOS



METAS IMPACTADAS
4.4, 8.2, 8.3, 8.5, 12.2, 12.5, 16.5, 16.10

ODS IMPACTADOS



METAS IMPACTADAS
5.1, 5.4, 5.5, 9.4, 9.5, 10.2, 10.4, 11.7, 13.1, 13.2, 13.3, 17.16, 17.17

ENVOLVIMENTO COM STAKEHOLDERS



Reconhecendo a importância de compreender e valorizar as expectativas e necessidades de todos os *stakeholders*, a CUF mantém um diálogo aberto, transparente e contínuo com a sua rede de parceiros.

Cada interveniente neste processo representa uma parte vital do ecossistema, contribuindo para a criação de valor. Ao entender o seu papel, a CUF direciona os seus esforços no sentido de fortalecer relacionamentos e maximizar os impactos positivos das colaborações estabelecidas.

Neste sentido, a CUF realiza auscultações regulares a várias entidades de forma a conhecer expectativas e recolher sugestões, com o objetivo final de as considerar e integrar na definição estratégica do modelo de negócio e da criação de valor.

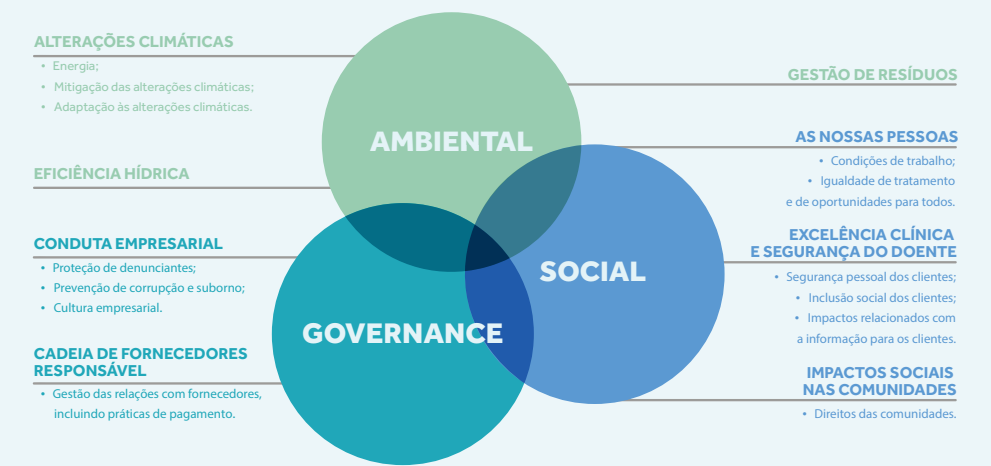
A MATERIALIDADE DA CUF

O contexto externo em que operamos está em constante evolução e a CUF, que já tem um histórico no processo de envolvimento dos seus *stakeholders* mais relevantes na identificação dos temas materiais e estratégicos, revisitou em 2025 o seu exercício de materialidade. Este processo permitiu identificar os temas mais relevantes para a sua estratégia e ir ao encontro das expetativas das diversas partes interessadas.

Para alargar este processo a um conjunto vasto de *stakeholders*, foram realizadas entrevistas a dirigentes responsáveis de diversas áreas e elaborados questionários anónimos dirigidos tanto ao seu público interno como externo.

Da análise de Dupla Materialidade, considerando o seu modelo de negócio e atividades, a CUF identificou os seguintes temas materiais, agregados nas três vertentes da sustentabilidade (Ambiental, Social e Governação), tendo como subtópicos os respetivos subtemas materiais das normas ESRS (*European Sustainability Reporting Standards*).

Encontram-se a ser delineados planos de ação para cada tema material, tendo por base indicadores de desempenho que partilhamos no capítulo seguinte.



COMPROMISSOS E AMBIÇÃO

Consciente de que as práticas de gestão têm um impacto relevante nas pessoas, no seu bem-estar, saúde e desenvolvimento, bem como na proteção do ambiente, a CUF está empenhada em desenvolver esforços para cumprir os seus 10 compromissos:



1. Redução de emissões de CO2: a estratégia de descarbonização da CUF encontra-se em desenvolvimento, com várias medidas em curso para reduzir a sua pegada carbónica nos âmbitos 1, 2 e 3. Nesse sentido, a CUF compromete-se a utilizar uma metodologia de cálculo que assegure um reporte transparente e alinhado com as melhores práticas internacionais, permitindo uma avaliação contínua e precisa do impacto ambiental;



2. Maior eficiência energética: consciente dos desafios impostos pelas alterações climáticas, a CUF compromete-se a promover práticas sustentáveis e eficientes e a adotar medidas de mitigação e de adaptação climática na sua atividade. Neste âmbito, continuará a investir na otimização do consumo de recursos e na eficiência energética e hídrica, instalando, por exemplo, novas unidades de produção para autoconsumo;



3. Gestão responsável de recursos e resíduos: com o objetivo de minimizar o impacto das operações da empresa no meio ambiente, através de uma gestão eficaz dos resíduos, da conservação dos recursos naturais e da minimização da poluição, a CUF compromete-se a continuar a investir em soluções inovadoras que integrem a adoção de práticas de economia circular. Nesse sentido, procura aumentar a percentagem de reciclagem e de reutilização de materiais nas unidades hospitalares e centros corporativos, em articulação com parceiros e fornecedores;

COMPROMISSOS E AMBIÇÃO



4. Promoção do bem-estar dos colaboradores e de uma cultura

de equidade de oportunidades: a CUF compromete-se a dar continuidade, robustecendo sempre que possível, a políticas e medidas abrangentes que visem garantir que todos os seus colaboradores, desde médicos, enfermeiros, técnicos e equipas de suporte, possam desempenhar as suas funções num ambiente de trabalho seguro, equitativo, inclusivo e positivo, promovendo oportunidades no percurso profissional, bem como o equilíbrio entre a vida pessoal, familiar e profissional;



5. Colaboradores como embaixadores de sustentabilidade:

a CUF vai continuar a desenvolver todos os esforços para consciencializar os seus colaboradores para os compromissos de sustentabilidade da organização continuando a envolvê-los, enquanto agentes ativos, não apenas no seu cumprimento mas, igualmente, na identificação de novos desafios que melhorem a atuação da empresa. Neste âmbito, é instituído anualmente um objetivo transversal de sustentabilidade com impacto na avaliação de desempenho de todos os colaboradores;



6. Cultura de qualidade, segurança e excelência clínica

na prestação de cuidados: a CUF pretende continuar a investir numa cultura de qualidade, segurança e excelência clínicas centrada nos direitos e legítimos interesses dos nossos clientes, tendo por base uma relação de confiança que permita potenciar a criação de valor para a empresa, designadamente através do Programa de Qualidade e Segurança, transversal a toda a CUF, assente numa cultura de melhoria contínua de forma integrada;



7. Contribuir para o desenvolvimento sustentável das comunidades:

a CUF procura gerar impacto positivo nas comunidades em que se insere, nas suas dimensões social, ambiental e de governação, de forma a garantir o seu contributo para o bem comum. Assim, comprometemo-nos a continuar a investir em iniciativas com impacto, ativando recursos internos que fortaleçam o bem-estar das pessoas que ali vivem e trabalham, e a fortalecer as parcerias locais;

COMPROMISSOS E AMBIÇÃO



8. Cumprimento de uma conduta ética: a CUF tem como objetivo transversal conciliar a qualidade da prestação de cuidados de saúde com uma conduta responsável e transparente. Para tal, tem implementado um modelo de governo robusto, pautado pela ética, transparência e integridade, seguindo as boas práticas e em conformidade com a lei. O compromisso é assegurar que todos os colaboradores agem em consonância com os valores e princípios da CUF e garantir uma comunicação ética, regular e transparente, divulgando informações sobre os serviços, resultados e impactos da nossa atividade, tanto financeiros como não-financeiros, a todos os nossos *stakeholders*;



9. Envolver a cadeia de valor na jornada da sustentabilidade: com o compromisso de estabelecer contratos e parcerias apenas com entidades que partilhem os mesmos princípios e valores éticos, a CUF exige o cumprimento de um conjunto de critérios ambientais, sociais e de governação aos seus parceiros na sua jornada de sustentabilidade. Neste sentido, todos os fornecedores e parceiros estão sujeitos a um processo de qualificação e de avaliação com base em critérios ESG (*Environmental, Social and Governance*);



10. Crescimento económico íntegro e responsável: a CUF compromete-se a alicerçar o seu crescimento económico na integridade e na responsabilidade, garantindo um compromisso sustentável entre as necessidades do negócio e das próximas gerações. A CUF mantém ainda o compromisso de consolidar a sua rede, assente numa sustentabilidade financeira e numa estrutura de capital sólida que suporte a estratégia de expansão, a valorização das equipas e a criação de valor para os seus *stakeholders*.

COMPROMISSOS

INDICADORES DE DESEMPENHO

TÓPICO MATERIAL



1. Redução de emissões CO2

- Emissões de gases de efeito de estufa

Alterações Climáticas

- Adaptação às alterações climáticas
- Mitigação das alterações climáticas

2. Maior eficiência energética

- Intensidade energética
- Frota elétrica ou híbrida
- Consumo de água

Alterações Climáticas

- Energia

Eficiência Hídrica

3. Gestão responsável de recursos e resíduos

- Monitorização da valorização de resíduos
- Colaboradores formados em separação de resíduos

Gestão de Resíduos



4. Promoção do Bem-estar dos colaboradores e de uma cultura de equidade de oportunidades

- Rotatividade e Antiguidade
- Horas de formação
- Apoios de responsabilidade social interna
- Mulheres em cargos de chefia

As nossas pessoas

- Condições de trabalho
- Igualdade de tratamento e de oportunidades para todos

5. Colaboradores como Embaixadores de Sustentabilidade

- Horas de voluntariado corporativo

As nossas pessoas

6. Cultura de qualidade, segurança e excelência clínica na prestação de cuidados

- Net Promoter Score Cliente
- Cumprimento das metas internacionais da segurança do doente
- Ensaios clínicos

Excelência Clínica e Segurança do Doente

- Impactos relacionados com a informação para os clientes
- Segurança pessoal dos clientes
- Inclusão social dos clientes

7. Contribuir para o desenvolvimento sustentável das comunidades

- Investimento social nas comunidades
- Horas de formação em saúde gratuitas para a comunidade
- Parcerias com organizações que defendam os direitos das comunidades

Impactos Sociais na Comunidade

- Direitos das comunidades



8. Cumprimento de uma conduta ética

- Colaboradores formados no Código de Conduta e políticas internas

Conduta Empresarial

- Cultura empresarial
- Proteção de denunciantes
- Prevenção de corrupção e suborno

9. Envolver cadeia de valor na jornada da sustentabilidade

- Proporção de despesas com fornecedores locais
- Fornecedores avaliados em critérios ESG

Cadeia de Fornecedores Responsável

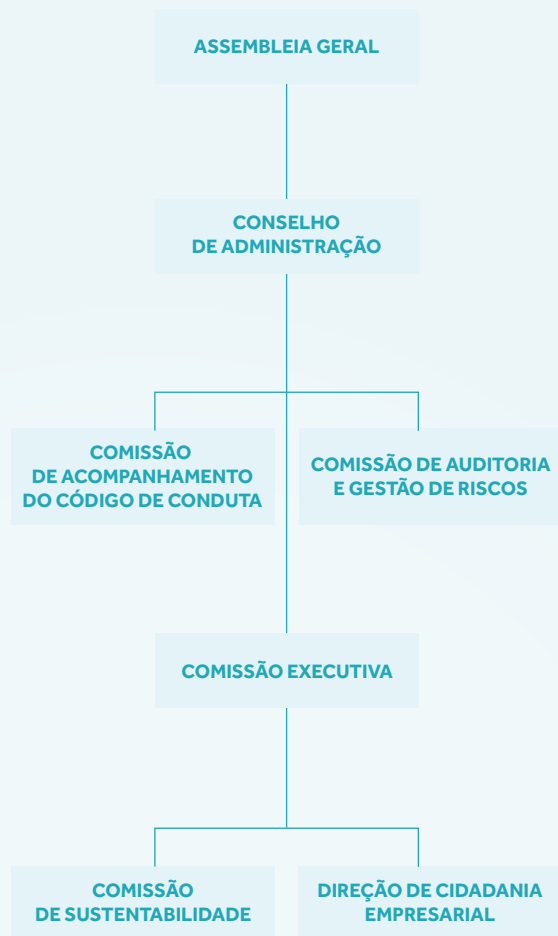
- Gestão das relações com fornecedores, incluindo práticas de pagamento

10. Crescimento económico íntegro e responsável

- Mecanismos financeiros ligados a sustentabilidade



MODELO DE GOVERNO



A sustentabilidade é transversal a toda a CUF e, em termos de Modelo de Governo, é assumida, em primeira instância, pelo Presidente da Comissão Executiva.

O desenvolvimento da estratégia, a sua implementação transversal e os progressos alcançados em todas as unidades e direções são supervisionados pela Comissão de Acompanhamento do Código de Conduta, ao nível do Conselho de Administração, e também pela Comissão de Sustentabilidade, ao nível da Comissão Executiva. Estas comissões são um suporte à tomada de decisão e asseguram a promoção dos temas de sustentabilidade, bem como a garantia de monitorização dos indicadores e performance de sustentabilidade de toda organização, nos seus pilares social, ambiental e económico.

À Direção de Cidadania Empresarial, que reporta diretamente ao Presidente da Comissão Executiva, foi atribuída a responsabilidade de elaborar e desenvolver a estratégia de sustentabilidade da CUF, atuando de forma colaborativa e transversal junto de todas as direções e unidades.

OUTROS DOCUMENTOS INSTITUCIONAIS



Contacto: sustentabilidade@cuf.pt

